



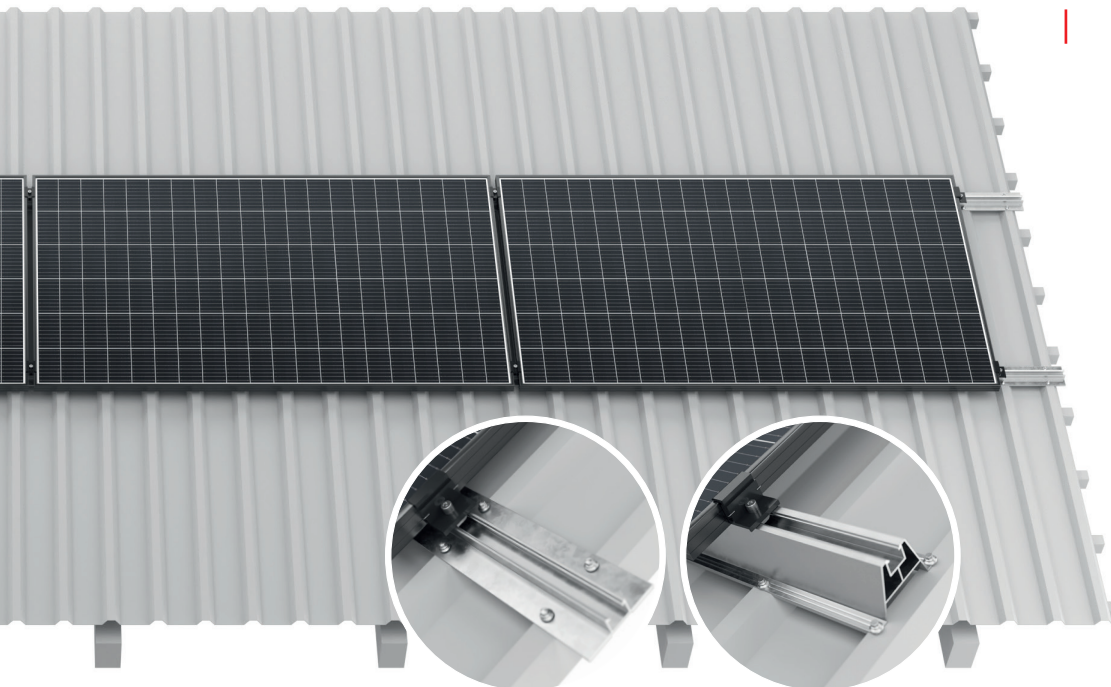
# System Corab T-02



*dach skośny,  
blacha trapezowa*  
*sloped roof,  
trapezoidal sheet*

**materiał:**  
material:  
aluminium  
i stal nierdzewna  
+ EPDM  
aluminum and  
stainless steel  
+ EPDM

**regulacja  
uchwytów:**  
adjustability  
of hooks  
tak  
yes



**opcje:**  
option:

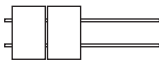
**czarne klemy**  
/ black clamps

**akcesoria do wyrównania  
potencjałów**  
/ accessories for potential  
equalization

**przystosowanie  
do modułów szkło-szkło**  
/ suitable for glass-glass modules

**szyny o długościach  
330 mm i 400 mm**  
/ rails 330 mm and 400 mm long

**układ  
modułów:**  
modules layout:



**pionowy**  
portrait

**indeks:**  
index:

XFS\_T023

XFS\_T021

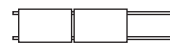
**szyna  
montażowa:**  
mounting rail

SMT-21

SMT-60



**układ  
modułów:**  
modules layout:



**poziomy**  
landscape

**indeks:**  
index:

XFS\_T023

XFS\_T021

**szyna  
montażowa:**  
mounting rail

SMT-21

SMT-60



**Corab S.A.**  
ul. Michała Kajki 4  
10-547 Olsztyn

**Contact Center:**  
+48 799 396 396  
wsparcie@corab.com.pl



corab.pl



Corab S.A. ul. Michała Kajki 4, 10-547 Olsztyn, REGON: 510519084, NIP: 7390207757 wpisana do Krajowego Rejestru Sądowego prowadzonego przez Sąd Rejonowy w Olsztynie, VIII Wydział Gospodarczy Krajowego Rejestru Sądowego pod numerem KRS: 0000950779. Kapitał zakładowy: 1.184.000,00 zł w pełni wpłacony.

Corab S.A. ul. Michała Kajki 4, 10-547 Olsztyn, Poland, Tax Id No. PL7390207757, REGON: 510519084, entered into the Register of Entrepreneurs, dissolved by the District Court in Olsztyn, VIII Commercial Division under KRS number: 0000950779. Share capital: PLN 1.184.000,00 completely paid-up.